

健康 ぷらざ

禁煙は愛

— 加熱式もタバコはタバコ —

日本禁煙学会 理事長 作田 学

企画：
日本医師会

No. 559

加熱式タバコも危険

加熱式タバコにも紙巻きタバコと同等のニコチンが入っており、依存症が続きます。ニコチンはがん、心臓病、呼吸器疾患、免疫低下などをもたらす万病のもとです。

加熱式タバコの煙が見えにくい、臭いが少ないからといっても、受動喫煙は起こります。そして、煙が見えにくく、臭いもわずかという性格上、避けることが困難です。

有害物質の種類によっては加熱式タバコのエアロゾルのほうが標準的な紙巻きタバコ煙よりも濃度が高いものも多いのです。しかも、紙巻きタバコ煙には含まれていない種類の有害化学物質も存在することが明らかにされています。加熱式タバコの吸い殻も非常に危険です。

タバコがもたらす影響

妊娠中に加熱式タバコを吸うと、妊娠高血圧と低体重出生のリスクが高まります。

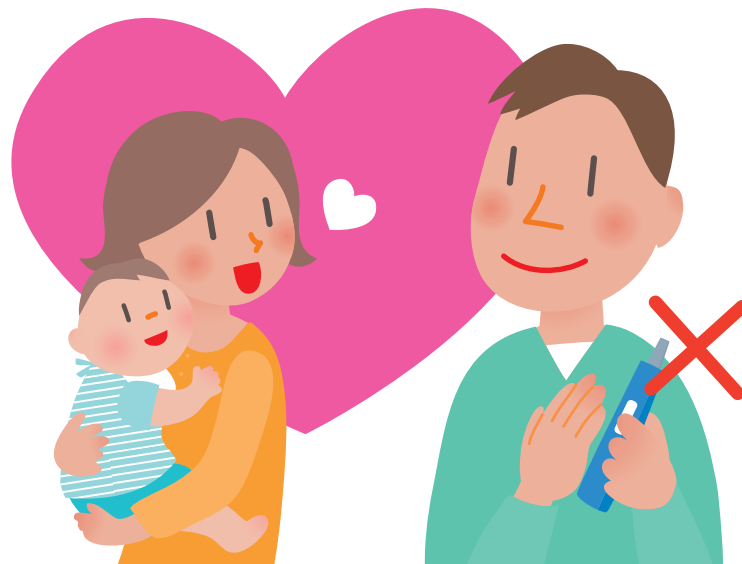
また、「喫煙者は新型コロナに罹患すると重症化しやすい」「喫煙者は新型コロナのワクチンを打っても抗体ができにくい」「加熱式タバコと紙巻きタバコの両方を吸っていると、肺疾患になりやすい」というデータもあります。

禁煙は愛

加熱式タバコの危険性については、日本禁煙学会のホームページで紹介しています。

「日本禁煙学会 加熱式タバコ 危険」で検索してください。

禁煙は、身体への愛、周囲への愛、子どもへの愛でもあります。



『禁煙は愛 2021年版』を差し上げます！

日本医師会が制作した小冊子『禁煙は愛 2021年版』では、たばこの害について分かりやすく説明しています。ご希望の方は、①郵便番号・住所、②氏名、③電話番号、④必要部数を明記の上、下記までメール(件名は「禁煙小冊子希望」)またはFAXでお申し込み下さい。

申込・問い合わせ先 日本医師会広報課 kouhou@po.med.or.jp FAX:03-3942-7036



日本医師会ホームページでは、健康ぷらざのバックナンバーがご覧いただけます。



日医

バーコード読み取り機能付き
携帯電話もしくはスマートフォン
でご利用になれます。